

PROTECTOR DE MOTOR ADAPTABLE A YAMAHA R6 06-07'

CRASH PADS ADAPTABLE TO YAMAHA R6 06-07'

STURZPADS FÜR YAMAHA R6 06-07'

REF: 4064



INSTRUCCIONES DE MONTAJE

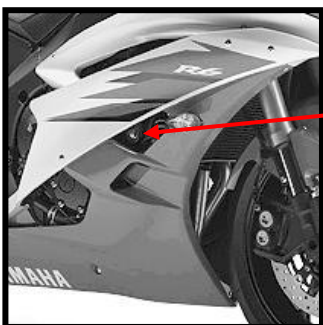
Desmontar los tornillos de sujeción del chasis al motor en el punto marcado en la fotografía(en el lado derecho se debe desmontar el lateral del carenado y montar el desplazador"8"). Montar los protectores en el lado correspondiente según el croquis adjunto, usando los tornillos que se suministran. Una vez apretado colocar los tapones (1).

INSTRUCTIONS TO ASSEMBLE

Remove the chassis fasteners marked on the picture (on the left hand side, you should remove the left bodywork and mount the metal support "8"). Mount the protector on each own side as the figure shows, using the supplied fasteners.Once placed, press the caps (1).

MONTAGEANLEITUNG

Entfernen Sie die auf der Abbildung markierten Verbindungsschrauben zwischen Rahmen und Motor (auf der rechten Seite ist die Demontage der Seitenverkleidung erforderlich, montieren Sie anschließend die Metallhalterung "8"). Bauen Sie die Sturzpads an der jeweiligen Seite gemäß der unteren Skizze an. Benutzen Sie hierzu die beiliegenden Schrauben. Nachdem die Schrauben angezogen sind, kann die Seitenverkleidung montiert, und dann die Endkappen angebracht werden (1).



PUNTO DE FIJACIÓN

SUPPORT POINT

BEFESTIGUNGSPUNKT

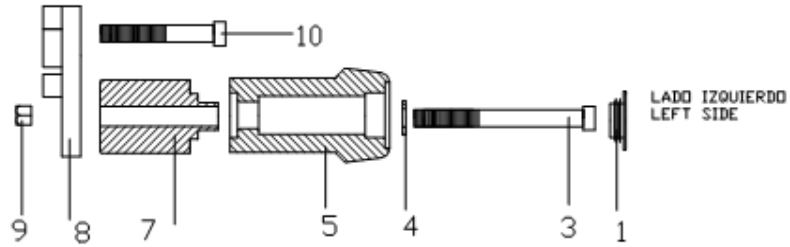
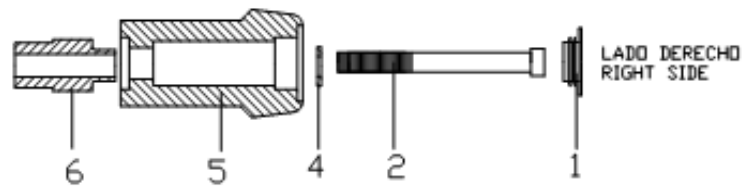
MATERIAL SUMINISTRADO / MATERIAL SUPPLIED/ LIEFERUMFANG

POSICION/POSITION/NUMMER	DESCRIPCIÓN/DESCRIPTION/BEZEICHNUNG	CANTIDAD/QUANTITY/MENGE
1	Tapón de plástico// Plastic lids// Kunststoff-Endkappe	2
2	Tornillo M10/125x90 DIN 912// M10/125x90 fastener// Schraube M10/125x90 DIN 912	1
3	Tornillo M10/150X90 DIN912// M10/150x90 fastener// Schraube M10/150x90 DIN 912	1
4	Arandela Ø20ext.Ø10int x2 DIN125/A// Ø20ext.Ø10int x2 washer// Unterlegscheibe AussenØ20 InnenØ10int x2 DIN125/A	2
5	Protector Nylon// Nylon protector// Nylonkörper	2
6	Casquillo aluminio l/derecho// Aluminium metal arrowhead right hand side// Aluminiumhülse - Rechte Seite	1
7	Casquillo aluminio l/izquierdo// Aluminium metal arrowhead left hand side// Aluminiumhülse - Linke Seite	1
8	Desplazador metálico// Metal support left hand side// Metallhalterung Linke Seite	1
9	Tuerca M10/150 autobloc.DIN982// M10/150 special nut DIN982// Mutter M10/150 selbstsichernd DIN982	1
10	Tornillo M10/125X60 DIN912// M10/125x60 fastener// Schraube M10/125x60 DIN 912	1

El montaje de los protectores de motor no garantizan una protección integral en caso de caídas. Motoplastic,S.A. declina toda responsabilidad en caso de deterioro de la motocicleta.

If you are not a trained mechanic, please contact a specialist for assembling the crash pads. Motoplastic,S.A. takes no responsibility for damages caused by improper installation. The using of crash pads does not guarantee a full protection in case of accident.

Wenn Sie kein ausgebildeter Mechaniker sind, wenden Sie sich bitte an Ihre Fachwerkstatt. Motoplastic,S.A. übernimmt keine Haftung für Schäden, die durch eine unsachgemäße Montage der Sturzpads verursacht werden. Hinweis: Die Benutzung von Sturzpads garantiert keinen vollständigen Schutz bei eventuellen Unfällen.



El montaje de los protectores de motor no garantizan una protección integral en caso de caídas. Motoplastic,S.A. declina toda responsabilidad en caso de deterioro de la motocicleta.

If you are not a trained mechanic, please contact a specialist for assembling the crash pads. Motoplastic,S.A. takes no responsibility for damages caused by improper installation. The using of crash pads does not guarantee a full protection in case of accident.

Wenn Sie kein ausgebildeter Mechaniker sind, wenden Sie sich bitte an Ihre Fachwerkstatt. Motoplastic,S.A. übernimmt keine Haftung für Schäden, die durch eine unsachgemäße Montage der Sturz pads verursacht werden. Hinweis: Die Benutzung von Sturz pads garantiert keinen vollständigen Schutz bei eventuellen Unfällen.