

Pressvorrichtung mit Hydr.-Zyl. MB Sprinter (Pat.)



KL-0039-75.



0039-75.d111205.doc

KLANN-Spezial-Werkzeugbau-GmbH

Breslauer Strasse 41
78166 Donaueschingen

Postfach 1329
78154 Donaueschingen - GERMANY

Tel.: +49 (0) 771 / 8 32 23-0
Fax: +49 (0) 771 / 8 32 23-90

E-Mail: info@klann-online.de
Internet: www.klann-online.de



KLANN UK

KLANN Tools Ltd.
Marton Street
BD23 1TF
Skipton, North Yorkshire
UNITED KINGDOM

Fone: +44 (0) 1756-706700
Fax: +44 (0) 1756-798083

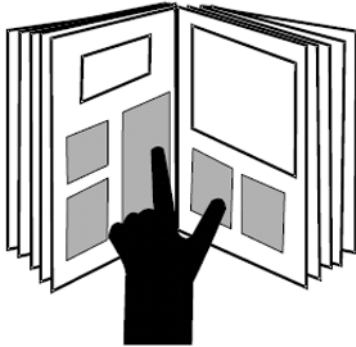
E-Mail: sales@klanntools.co.uk
Internet: www.klanntools.co.uk

KLANN France

GEDORE-KLANN FRANCE SARL
10, rue du Bois du Pont – Bâtiment 6
Parc d'activités des Béthunes
BP 79144 - Saint-Ouen-L'Aumône
95074 CERGY PONTOISE CEDEX
FRANCE

Tèl: +33 (0) 1.34.40.16.60
Fax: +33 (0) 1.34.40.16.61

E-Mail: info-klann@gedore.fr
Internet: www.gedore.fr



Deutsch

de

3 - 10

Inhaltsverzeichnis



1. Wichtige Sicherheitshinweise	4
1.1 Sicherheitshinweise und Warnungen	4
1.2 Persönliche Schutzausrüstungen	4
1.3 Bestimmungsgemäßer Gebrauch	5
1.4 Handhabung	5
1.5 Arbeitsumgebung	5
1.6 Zielgruppe	5
2. Produktbeschreibung	6
2.1 KL-0039-750 - Pressvorrichtung MB Sprinter (W901 - W904) mit Hydr.-Zyl. (Pat.)	6
2.2 KL-0039-753 - Pressvorrichtung MB Sprinter (W906) mit Hydr.-Zyl. (Pat.)	6
2.3 Technische Daten	6
3. Vorbereitungen	6
3.1 Lieferumfang prüfen	6
3.2 Fahrzeug vorbereiten	6
3.3 Werkzeug vorbereiten	6
4. Traggelenk ausbauen / Traggelenk einbauen	7
4.1 Traggelenk ausbauen	7
4.2 Traggelenk einbauen	8
5. Pflege und Aufbewahrung	8
6. Zubehör	8
7. Instandhaltung und Reparatur durch das KLANN Service Center	9
8. Ersatzteilliste	9
9. Ergänzungssätze	10
9.1 Für Pressvorrichtung KL-0039-750	10
9.2 Für Pressrahmen KL-0043-8510 mit Druckspindel KL-0040-2510	10
10. Umweltschonende Entsorgung	10

1. Wichtige Sicherheitshinweise

⚠ Lesen und verstehen Sie die Bedienungsanleitung vor dem Gebrauch der Pressvorrichtung. Ein Fehlgebrauch kann **SCHWERE VERLETZUNGEN** oder **TOD** zur Folge haben.
Die Bedienungsanleitung ist Bestandteil der Pressvorrichtung. Bewahren Sie die Bedienungsanleitung an einem sicheren Ort für eine spätere Verwendung auf und geben sie diese an nachfolgende Benutzer der Pressvorrichtung weiter.
Alle angegebenen fahrzeugspezifischen Daten erfolgen unter Vorbehalt.

1.1 Sicherheitshinweise und Warnungen

Warnhinweise in dieser Anleitung sind zur besseren Unterscheidung folgendermaßen klassifiziert:

Warnzeichen	Signalwort	Bedeutung
	WARNUNG	Hinweis auf eine gefährliche Situation, die, wenn sie nicht vermieden wird, möglicherweise zum Tod oder zu schweren Verletzungen führt.
	VORSICHT	Hinweis auf eine gefährliche Situation, die, wenn sie nicht vermieden wird, möglicherweise zu mittleren oder leichten Verletzungen führt.
	ACHTUNG	Hinweis auf eine Situation, die, wenn sie nicht vermieden wird, möglicherweise zu Beschädigungen der Pressvorrichtung oder ihrer Funktionen oder einer Sache in seiner Umgebung führt.

⚠ WARNUNG

Beim Aus- und Einbau von Traggelenken besteht die Gefahr des Bruchs des Pressrahmens und somit das Umherschleudern von Teilen.

- Maximale Belastung des Pressrahmens beachten.
- Hydraulik-Pumpe mit Manometer **KL-0040-2529** verwenden.
- Nur KLANN Original-Ersatzteile verwenden.
- Nicht in axialer Verlängerung der Druckspindel stehen.

⚠ VORSICHT

Beim Herunterfallen des Werkzeuges können Verletzungen verursacht werden.

- Sicherheitsschuhe tragen.

ACHTUNG

Werkzeug und Fahrzeug können beschädigt werden.

- Druckspindel mit Molybdändisulfid Paste **KL-0014-0030** (Zubehör) schmieren.
- Arbeiten an Fahrzeugen nur durch Fachpersonal unter Beachtung der Hinweise, Vorschriften und Sicherheitsvorschriften des Fahrzeugherstellers durchführen!
- Für alle Arbeiten am Fahrzeug gelten nur die vom Fahrzeughersteller vorgegebenen Daten.

1.2 Persönliche Schutzausrüstungen

Tragen Sie **IMMER** die persönliche Schutzausrüstung, wenn Sie die Pressvorrichtung benutzen. Die Pressvorrichtung kann mechanische Gefahren hervorrufen. Quetschungen, Schnitt- und Stoßverletzungen können die Folge sein.



AUGENSCHUTZMITTEL (siehe OSHA 29 CFR 1910.133 und ANSI Z87), zum Schutz vor herumfliegenden Teilen, müssen bei der Benutzung der Pressvorrichtung getragen werden.

- Partikel können bei der Arbeit mit der Pressvorrichtung hochgeschleudert werden und schwere Verletzungen Ihrer Augen verursachen.



SCHUTZHANDSCHUHE müssen beim Gebrauch der Pressvorrichtung getragen werden.


- Das Arbeiten mit der Pressvorrichtung kann Hautabschürfungen und Quetschungen verursachen.



SICHERHEITSSCHUHE mit rutschhemmender Sohle und Stahlkappe (siehe OSHA 29 CFR 1910.136 und ANSI 241) müssen bei dem Gebrauch der Pressvorrichtung getragen werden.

- Herabfallende Teile können schwere Verletzungen der Füße und Zehen verursachen.

1.3 Bestimmungsgemäßer Gebrauch

 Die Pressvorrichtung **KL-0039-750** dient nur zum Aus- und Einbau des Traggelenkes am Mercedes Sprinter (W904) ab Bj. 1995 und VW LT (2D) ab Bj. 1996.

Die Pressvorrichtung **KL-0039-753** dient nur zum Aus- und Einbau des Traggelenkes am Mercedes Sprinter (W906) ab Bj. 2006 und VW Crafter (2E / 2F) ab Bj. 2006.

Die Pressvorrichtung darf nur in der Weise benutzt werden, wie es in der Bedienungsanleitung beschrieben wird.

- Jeder andere Gebrauch kann zu schweren Verletzungen oder sogar Tod führen.

1.4 Handhabung

Beachten Sie die nachfolgenden Sicherheitsvorkehrungen um Verletzungen und Sachschäden durch Missbrauch und unsicheren Umgang mit der Pressvorrichtung zu vermeiden.

 Ein Missbrauch kann schwerste Verletzungen oder den Tod zur Folge haben.

- NIEMALS die Pressvorrichtung überlasten.
- Vor JEDEM Gebrauch ist die Pressvorrichtung auf einwandfreien Zustand zu kontrollieren.
- Beschädigte oder verschlissene Teile MÜSSEN vor dem Gebrauch ausgetauscht werden.
- Verwenden Sie für die Pressvorrichtung NUR die KLANN Original-Ersatz- und Zubehörteile.

1.5 Arbeitsumgebung

Arbeiten mit der Pressvorrichtung können nur sicher durchgeführt werden, wenn das Arbeitsumfeld sicher ist:

- Der Arbeitsplatz muss sauber und aufgeräumt sein.
- Der Arbeitsplatz muss ausreichend groß und abgesichert sein.

1.6 Zielgruppe

Diese Bedienungsanleitung richtet sich an Arbeitskräfte in Werkstätten.

Erlauben Sie Kindern NICHT die Pressvorrichtung zu benutzen.

Der Käufer der Pressvorrichtung MUSS sicherstellen, dass der Benutzer die Bedienungsanleitung gelesen und verstanden hat, bevor er die Pressvorrichtung verwendet. Sie MUSS dem Benutzer der Pressvorrichtung jederzeit zur Verfügung stehen, um darauf zugreifen zu können.

Abb. 1: Lieferumfang: KL-0039-750

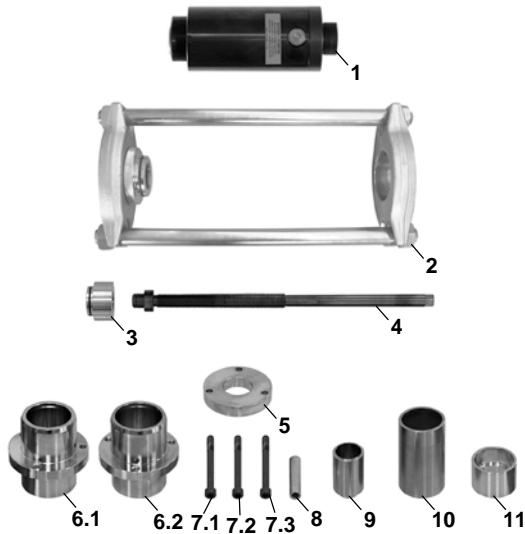


Abb. 2: Lieferumfang: KL-0039-753

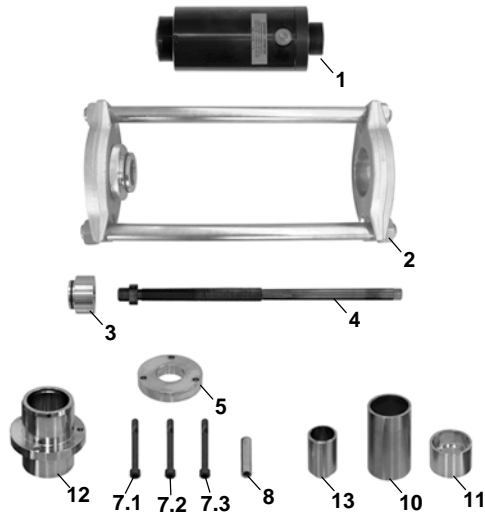


Abb. 3: Technische Daten Pressrahmen:

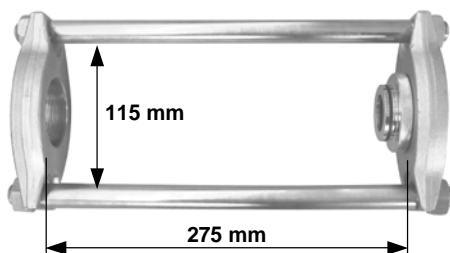
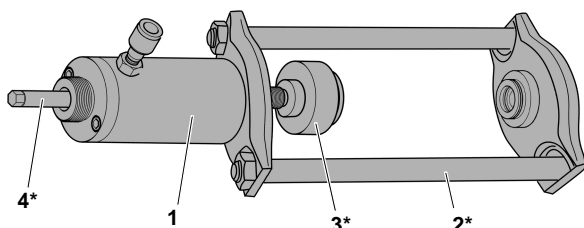


Abb. 4: Pressrahmen, Hydraulikzylinder, Druckspindel und Adapter.



* = ergibt sich aus Punkt 3.3 (Werkzeug vorbereiten)

2. Produktbeschreibung

2.1 KL-0039-750 - Pressvorrichtung (W901 - W904) (Pat.)

Passend für Traggelenkwechsel Mercedes Sprinter (901-904) ab Bj. '95 bis '06 und VW LT (2D) ab Bj. '96 bis '06.

Das Traggelenk lässt sich mit der Pressvorrichtung KL-0039-750 in Verbindung mit einer Hydraulik-Pumpe aus dem unteren Querlenker Aus- und Einbauen.

1	KL-0040-2500	Hydraulik-Zylinder
2	KL-0039-1140	Pressrahmen
3	KL-0039-1002	Adapter
4	KL-0039-1930	Druckspindel
5	KL-0039-1823-3	Spannscheibe
6.1	KL-0039-1823-1	Stützhülse für Bund-Ø60 mm
6.2	KL-0039-1823-2	Stützhülse für Bund-Ø62 mm
7.1 - 7.3	KL-0039-1823-4	Zylinderschraube (3 Stück)
8	KL-0039-1823-5	Distanzrohr
9	KL-0039-1824	Druckhülse (Ausbau)
10	KL-0039-1762	Druckhülse Ø62 mm (Einbau)
11	KL-0039-1662	Stützhülse Ø62 mm (Einbau)

2.2 KL-0039-753 - Pressvorrichtung (W906) (Pat.)

Passend für Traggelenkwechsel Mercedes Sprinter (W906) ab Bj. 2006 und VW Crafter (2E / 2F) ab Bj. 2006.

Das Traggelenk lässt sich mit der Pressvorrichtung KL-0039-753 in Verbindung mit einer Hydraulik-Pumpe aus dem unteren Querlenker Aus- und Einbauen.

1	KL-0040-2500	Hydraulik-Zylinder
2	KL-0039-1140	Pressrahmen
3	KL-0039-1002	Adapter
4	KL-0039-1930	Druckspindel
5	KL-0039-1823-3	Spannscheibe
7.1 - 7.3	KL-0039-1823-4	Zylinderschraube (3 Stück)
8	KL-0039-1823-5	Distanzrohr
10	KL-0039-1762	Druckhülse Ø62 mm (Einbau)
11	KL-0039-1662	Stützhülse Ø62 mm (Einbau)
12	KL-0039-1828-1	Stützhülse für Bund-Ø60 mm
13	KL-0039-1829	Druckhülse (Ausbau)

2.3 Technische Daten

Länge innen Pressrahmen:..... 275 mm
 Breite innen Pressrahmen: 115 mm
 Max. Belastung des Pressrahmens: 12 t
 Max. Belastung des Hydr.-Zylinders: 17 t

3. Vorbereitungen

Bevor Sie die Pressvorrichtung das erste Mal benutzen, überprüfen Sie, ob alle zum Lieferumfang gehörenden Teile vorhanden sind und befolgen Sie die Anweisungen für die Montage.

3.1 Lieferumfang prüfen (Abb. 1 und 2)

3.2 Fahrzeug vorbereiten

Fahrzeug anheben und alle erforderlichen Teile abbauen bzw. lösen.

3.3 Werkzeug vorbereiten

1. Druckspindel "4" in den Hydraulik-Zylinder "1" einschrauben.
2. Hydraulik-Zylinder "1" in den Pressrahmen "2" einschrauben.

Hinweis:

- Bei Verwendung des Pressrahmens KL-0043-8510, anstelle des Pressrahmens KL-0039-1140, wird der Adapter "2.1" (siehe Seite 10) ganz in die obere Grundplatte des Pressrahmens KL-0043-8510 eingeschraubt.
3. Adapter "3" auf die Druckspindel "4" aufstecken.
Hinweis:
 - Bei Verwendung der Druckspindel KL-0040-2510, anstelle der Druckspindel KL-0039-1930, wird der Aufnahmeadapter "3.1" (siehe Seite 10) auf die Druckspindel KL-0040-2510 aufgesteckt.
 4. Pressrahmen ist jetzt einsatzbereit. (Abb. 4)

Abb. 5: Bund-Ø des Traggelenkes ermitteln.
(nur bei KL-0039-750)

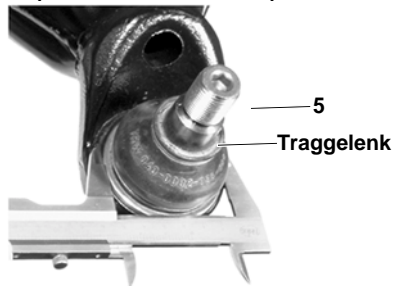


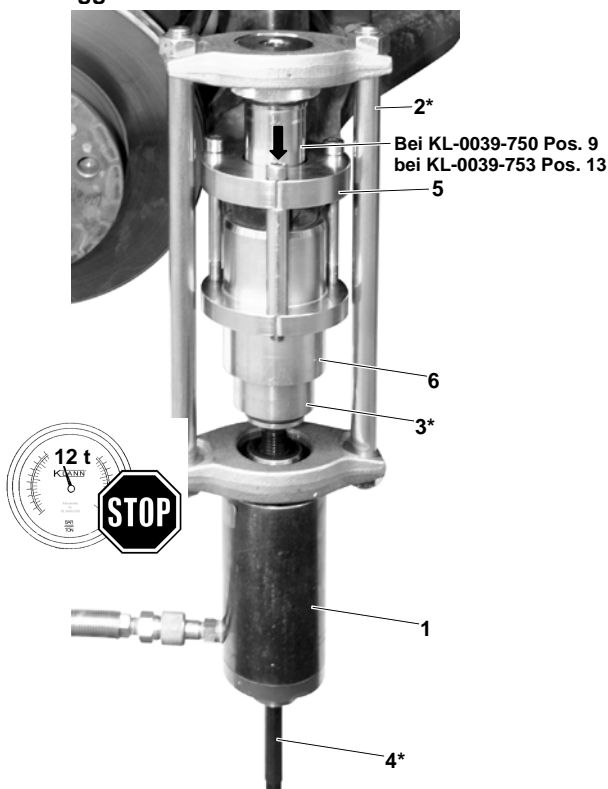
Abb. 6: Spannscheibe mittig zum Traggelenk.



Abb. 7: Zylinderschrauben festziehen.



Abb. 8: Pressrahmen an Querlenker ansetzen,
Traggelenk ausbauen.



* = ergibt sich aus Punkt 3.3 (Werkzeug vorbereiten)

4. Traggelenk ausbauen / Traggelenk einbauen

Diese Anleitung beschreibt den Aus- und Einbau des Traggelenkes am unteren Querlenker der Vorderachse.

4.1 Traggelenk ausbauen

1. **ACHTUNG** (nur bei KL-0039-750)

Beim Mercedes Sprinter (W904) und VW LT (2D) sind zwei verschiedene Querlenker mit zwei verschiedenen Traggelenken verbaut.

Zum Ermitteln der benötigten Stützhülse, Traggelenk-Bund säubern und messen. (Abb. 5) Bei Bund-Ø 60 mm Stützhülse "6.1" und bei Bund-Ø 62 mm Stützhülse "6.2" verwenden.

2. **ACHTUNG**

Druckhülse ("9" bei KL-0039-750, "13" bei KL-0039-753) kann beim Ausbavorgang beschädigt werden.

- Die Bohrung der Spannscheibe "5" muß mittig zum Traggelenk positioniert werden (Abb. 6), da sonst die Druckhülse ("9" bei KL-0039-750, "13" bei KL-0039-753) mit der Aufnahmebohrung im Querlenker kollidiert.

Hinweise:

- Die Markierungen der Spannscheibe "5" und der Stützhülse ("6.1" bzw. "6.2" bei KL-0039-750, "12" bei KL-0039-753) müssen auf der gleichen Achse außen liegen. (Abb. 7)
- Die Zylinderschrauben "7.1" und "7.2" werden zuerst mit 20 Nm festgezogen. Erst danach wird die Zylinderschraube "7.3" mit 20 Nm festgezogen. (Abb. 7)

Spannscheibe "5" und Stützhülse ("6.1" bzw. "6.2" bei KL-0039-750, "12" bei KL-0039-753) wie in Abb. 7 gezeigt, mit den Zylinderschrauben "7.1, 7.2 und 7.3" und dem Distanzrohr "8" an den Querlenker anbauen.

- Druckhülse ("9" bei KL-0039-750, "13" bei KL-0039-753) in den Pressrahmen "2*" einsetzen.
- Pressrahmen "2*" mit Druckhülse ("9" bei KL-0039-750, "13" bei KL-0039-753) an den Querlenker ansetzen.
- Druckspindel "4*" von Hand eindrehen, bis der Aufnahmeadapter "3*" an der Stützhülse "6" anliegt. (Abb. 7)

- Hydraulik-Zylinder "1" an die Hydraulik-Pumpe (Zubehör) anschließen.

7. **⚠️ WARNUNG**

Beim Ausbau des Traggelenkes besteht die Gefahr des Werkzeugbruchs und somit das Umherschleudern von Teilen.

- Maximale Belastung beachten.
- Hydraulik-Pumpe mit Manometer KL-0040-2529 verwenden.
- Nur KLANN Original-Ersatzteile verwenden.
- Nicht in axialer Verlängerung des Pressrahmens stehen.

ACHTUNG

Druckhülse ("9" bei KL-0039-750, "13" bei KL-0039-753) kann beim Ausbavorgang beschädigt werden.

- Darauf achten, dass die Druckhülse ("9" bei KL-0039-750, "13" bei KL-0039-753) am Traggelenk sauber zur Anlage kommt.

Hydraulik-Pumpe betätigen und Traggelenk ausbauen. Während des Ausbavorganges die benötigte Kraft am Manometer der Hydraulik-Pumpe ablesen.

- Werkzeug vom Querlenker abbauen.

Abb. 9: Traggelenk in Druckhülse einstecken.

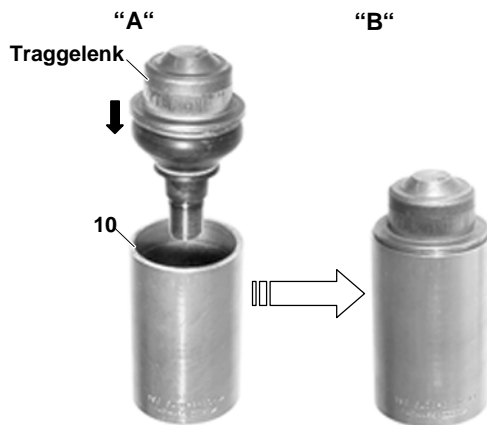
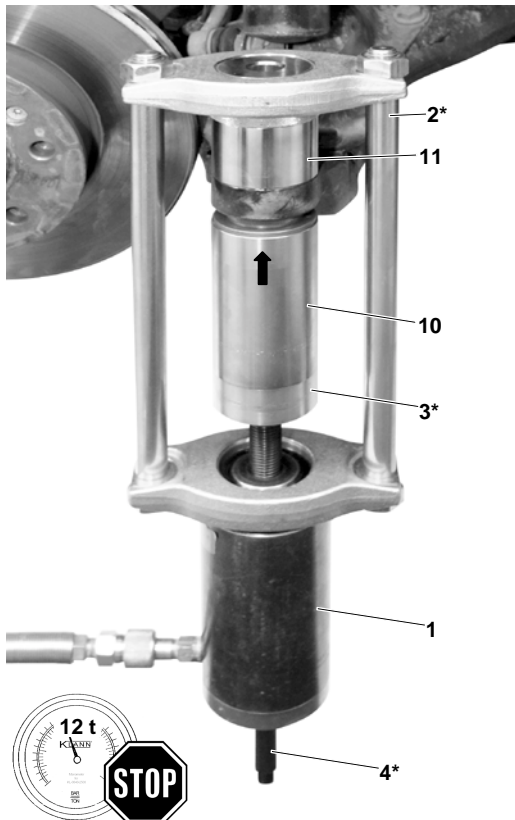


Abb. 10: Pressrahmen an Querlenker ansetzen, Traggelenk einbauen.



* = ergibt sich aus Punkt 3.3 (Werkzeug vorbereiten)

Abb. 11: Zubehör: KL-0215-35 M25



4.2 Traggelenk einbauen

1. Neues Traggelenk in die Druckhülse "10" einsetzen. (Abb. 9 A und B)
2. Stützhülse "11" in den Pressrahmen "2*" einsetzen.
3. Pressrahmen "2*" mit Stützhülse "11" an den Querlenker ansetzen.
4. Druckhülse "10" auf den Aufnahmeadapter "3*" aufstecken.
5. Druckspindel "4*" von Hand eindrehen, bis Traggelenk am Querlenker anliegt. (Abb. 10)
6. Hydraulik-Zylinder "1" an die Hydraulik-Pumpe (Zubehör) anschließen.

7. ⚠️ WARNUNG

Beim Einbau des Traggelenkes besteht die Gefahr des Werkzeugbruchs und somit das Umherschleudern von Teilen.

- Maximale Belastung beachten.
- Hydraulik-Pumpe mit Manometer **KL-0040-2529** verwenden.
- Nur KLANN Original-Ersatzteile verwenden.
- Nicht in axialer Verlängerung des Pressrahmens stehen.

ACHTUNG

Stützhülse "L" kann beim Einbauvorgang beschädigt werden.

- Stützhülse muß so ausgerichtet sein, dass das Traggelenk ohne Kollision eingebaut werden kann.

Hydraulik-Pumpe betätigen und Traggelenk einbauen. Während des Einbauvorganges die benötigte Kraft am Manometer der Hydraulik-Pumpe ablesen.

8. Einbauvorgang beenden, sobald das Traggelenk seine richtige Position erreicht hat.
9. Werkzeug entfernen, Position des Traggelenks prüfen und Fahrzeug nach Herstellervorschrift zusammenbauen.

5. Pflege und Aufbewahrung

ACHTUNG: Waschbenzin und chemische Lösungsmittel können Kunststoffteile beschädigen. Nach jedem Gebrauch alle Teile nur mit einem sauberen Putztuch reinigen.

Zum Schutz vor Korrosion alle Metallteile nach Gebrauch leicht einölen und an einem trockenen, sauberen Ort aufbewahren.

6. Zubehör

KL-0215-35 M25 - Hydraulik-Handpumpe

Die Hydraulik-Handpumpe **KL-0215-35 M25** wird als Antrieb für die Pressvorrichtung verwendet.

Hinweis: Durch das im Satz enthaltene Manometer **KL-0040-2529**, mit einer zusätzlichen auf unseren Hydraulik-Zylinder (17 t) **KL-0040-2500** abgestimmten Tonnenscala, kann während dem Arbeiten der Hydraulikdruck und die benötigte Kraft kontrolliert werden.

Abb. 12: Ersatzteilübersicht: KL-0039-750

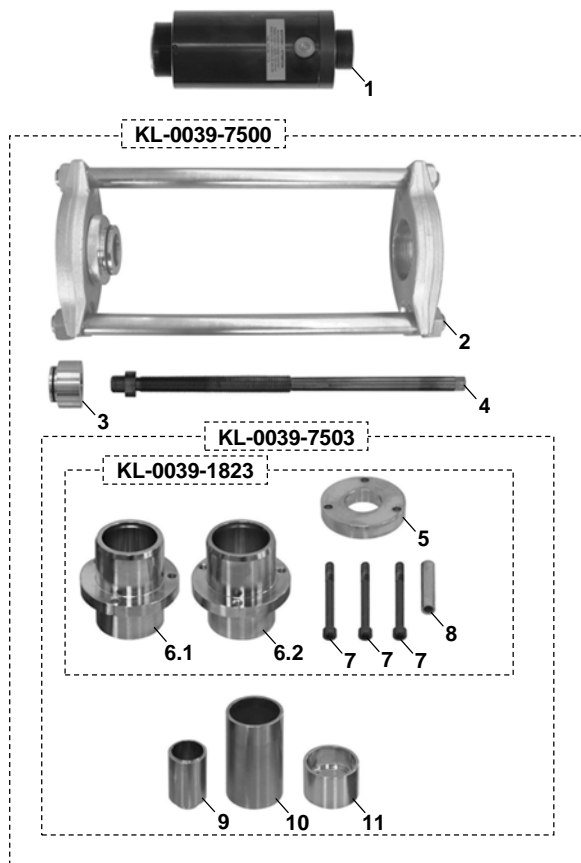
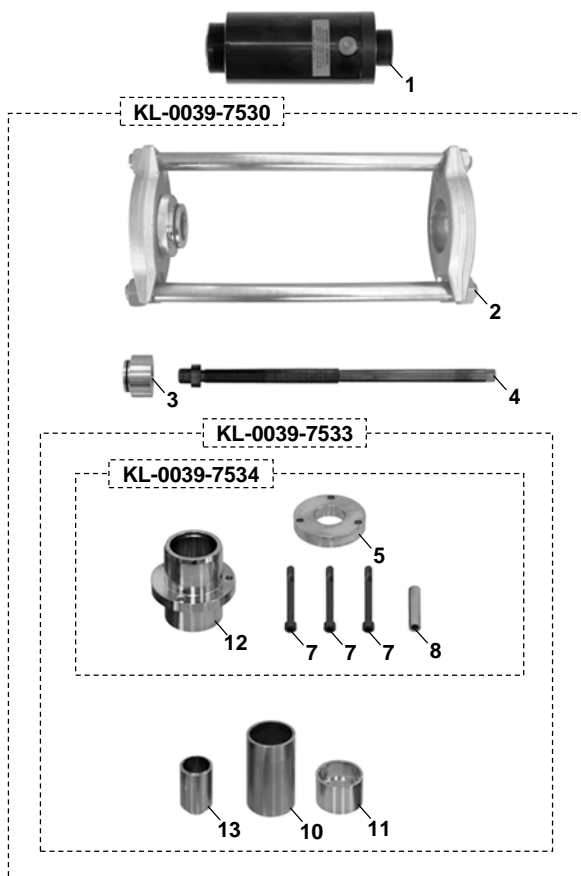


Abb. 13: Ersatzteilübersicht: KL-0039-753



7. Instandhaltung und Reparatur durch das KLANN Service Center

Wenn Beschädigungen an der Pressvorrichtung festgestellt werden darf diese aus Sicherheitsgründen nicht mehr verwendet werden. Für die fachgerechte Überprüfung und Reparatur wenden Sie sich bitte an das KLANN Service Center.

Adresse:

KLANN Spezial-Werkzeugbau-GmbH

Breslauerstr. 41

78166 Donaueschingen

Tel.: 0771 83 22 371

E-Mail: service.de@klann-online.de

Bei Rückfragen zum Umgang mit der Pressvorrichtung wenden Sie sich bitte an das KLANN Service Center.

8. Ersatzteilliste

KL-0039-750 - Pressvorrichtung mit Hydr.-Zyl., MB Sprinter (Pat.)

Pos.	Artikel Nr.	Bezeichnung	Menge
	KL-0039-750	Pressvorrichtung mit Hydr.-Zyl. MB Sprinter	1
<i>bestehend aus:</i>			
	KL-0039-7500	Pressvorrichtung ohne Hydr.-Zyl. MB Sprinter	1
1	KL-0040-2500	Hydraulik Zylinder 17 t	1

Pos.	Artikel Nr.	Bezeichnung	Menge
	KL-0039-7500	Pressvorrichtung ohne Hydr.-Zyl. MB Sprinter	1
<i>bestehend aus:</i>			
	KL-0039-7503	Hülsensatz kurz MB Sprinter	1
2	KL-0039-1140	Pressrahmen kurz	1
3	KL-0039-1002	Aufnahmeadapter für Spannmutter u. Druckspindel	1
4	KL-0039-1930	Druckspindel M20 x 350 mm mit O-Ring	1

Pos.	Artikel Nr.	Bezeichnung	Menge
	KL-0039-7503	Hülsensatz kurz MB Sprinter	1
<i>bestehend aus:</i>			
	KL-0039-1823	Stützhülsen mit Spannscheibe für MB Sprinter (W904)	1
9	KL-0039-1824	Druckhülse	1
10	KL-0039-1762	Druck-/Stützhülse lang Ø62 mm	1
11	KL-0039-1662	Druck-/Stützhülse kurz Ø62 mm	1

Pos.	Artikel Nr.	Bezeichnung	Menge
	KL-0039-1823	Stützhülsen mit Spannscheibe für MB Sprinter (W904)	1
<i>bestehend aus:</i>			
5	KL-0039-1823-3	Spannscheibe	1
6.1	KL-0039-1823-1	Stützhülse für Bund Ø60 mm	1
6.2	KL-0039-1823-2	Stützhülse für Bund Ø62 mm	1
7	KL-0039-1823-4	Zylinderschraube M10 x 120 mm	3
8	KL-0039-1823-5	Distanzrohr	1

KL-0039-753 - Pressvorrichtung mit Hydr.-Zyl., MB Sprinter (W906) (Pat.)

Pos.	Artikel Nr.	Bezeichnung	Menge
	KL-0039-753	Pressvorrichtung mit Hydr.-Zyl. MB Sprinter (W906)	1
<i>bestehend aus:</i>			
	KL-0039-7530	Pressvorrichtung ohne Hydr.-Zyl. MB Sprinter (W906)	1
1	KL-0040-2500	Hydraulik-Zylinder 17 t	1

Pos.	Artikel Nr.	Bezeichnung	Menge
	KL-0039-7530	Pressvorrichtung ohne Hydr.-Zyl. MB Sprinter (W906)	1
<i>bestehend aus:</i>			
	KL-0039-7533	Hülsensatz MB Sprinter (W906)	1
2	KL-0039-1140	Pressrahmen leicht kurz	1
3	KL-0039-1002	Aufnahmeadapter für Spannmutter u. Druckspindel	1
4	KL-0039-1930	Druckspindel M20 x 350 mm	1

Pos.	Artikel Nr.	Bezeichnung	Menge
	KL-0039-7533	Hülsensatz MB Sprinter (W906)	1
<i>bestehend aus:</i>			
	KL-0039-7534	Stützhülse mit Spannscheibe für MB Sprinter (W906)	1
10	KL-0039-1762	Druckhülse lang Ø62 mm	1
11	KL-0039-1662	Stützhülse kurz Ø62 mm	1
13	KL-0039-1829	Druckhülse	1

Pos.	Artikel Nr.	Bezeichnung	Menge
	KL-0039-7534	Stützhülse mit Spannscheibe für MB Sprinter (W906)	1
<i>bestehend aus:</i>			
5	KL-0039-1823-3	Spannscheibe	1
7	KL-0039-1823-4	Zylinderschraube M10 x 120 mm	3
8	KL-0039-1823-5	Distanzrohr	1
12	KL-0039-1828-1	Stützhülse für Bund Ø60 mm	1

Abb. 14: KL-0039-7535 - Ergänzungssatz

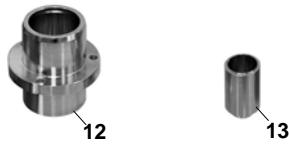


Abb. 15: KL-0039-7501 - Hülsensatz MB Sprinter (W904)

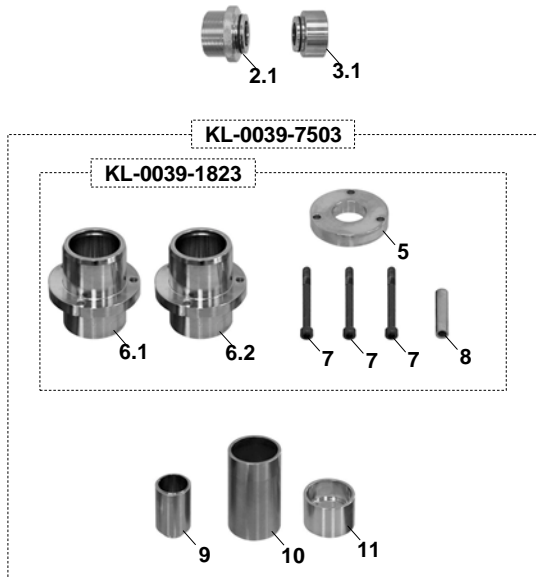
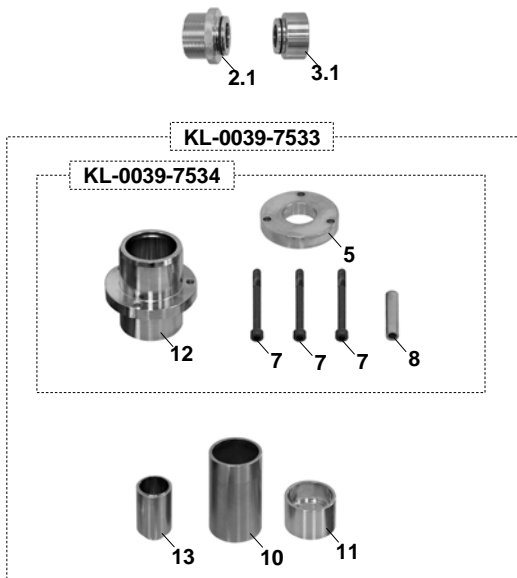


Abb. 16: KL-0039-7531 - Hülsensatz MB Sprinter (W906)



9. Ergänzungssätze

9.1 Für Pressvorrichtung KL-0039-750

KL-0039-7535 - Ergänzungssatz

Durch die Verwendung des Ergänzungssatzes **KL-0039-7535** ist die Pressvorrichtung **KL-0039-750** auch passend Mercedes Sprinter (W906) ab Bj. 2006 und VW Crafter (2E / 2F) ab Bj. 2006.

Pos.	Artikel Nr.	Bezeichnung	Menge
	KL-0039-7535	Ergänzungssatz für KL-0039-750	1
<i>bestehend aus:</i>			
12	KL-0039-1828-1	Stützhülse für Bund Ø60 mm	1
13	KL-0039-1829	Druckhülse	1

9.2 Für Pressrahmen KL-0043-8510 mit Druckspindel KL-0040-2510

KL-0039-7501 - Hülsensatz kurz MB Sprinter (W904) (Pat.)

Der Pressrahmen **KL-0043-8510**, der Hydraulik Zylinder **KL-0040-2500**, die Druckspindel **KL-0040-2510** und eine Hydraulik-Pumpe mit dem 17 t Manometer **KL-0040-2529** müssen bereits vorhanden sein.

Pos.	Artikel Nr.	Bezeichnung	Menge
	KL-0039-7501	Hülsensatz MB Sprinter (W904)	1
<i>bestehend aus:</i>			
	KL-0039-7503	Hülsensatz, kurz, MB Sprinter (W904)	1
3.1	KL-0039-1004	Aufnahmeadapter für Druckspindel	1
2.1	KL-0039-1106	Adapter M42 x 2 mm auf Ø30 mm	1

Pos.	Artikel Nr.	Bezeichnung	Menge
	KL-0039-7503	Hülsensatz, kurz, MB Sprinter (W904)	1
<i>bestehend aus:</i>			
	KL-0039-1823	Stützhülsen mit Spannscheibe für MB Sprinter (W 904)	1
9	KL-0039-1824	Druckhülse	1
10	KL-0039-1762	Druck-/Stützhülse lang Ø62 mm	1
11	KL-0039-1662	Druck-/Stützhülse kurz Ø62 mm	1

Pos.	Artikel Nr.	Bezeichnung	Menge
	KL-0039-1823	Stützhülsen mit Spannscheibe für MB Sprinter (W904)	1
<i>bestehend aus:</i>			
5	KL-0039-1823-3	Spannscheibe	1
6.1	KL-0039-1823-1	Stützhülse für Bund Ø60 mm	1
6.2	KL-0039-1823-2	Stützhülse für Bund Ø62 mm	1
7	KL-0039-1823-4	Zylinderschraube M10 x 120 mm	3
8	KL-0039-1823-5	Distanzrohr	1

KL-0039-7531 - Hülsensatz kurz MB Sprinter (W906) (Pat.)

Der Pressrahmen **KL-0043-8510**, der Hydraulik Zylinder **KL-0040-2500**, die Druckspindel **KL-0040-2510** und eine Hydraulik-Pumpe mit dem 17 t Manometer **KL-0040-2529** müssen bereits vorhanden sein.

Pos.	Artikel Nr.	Bezeichnung	Menge
	KL-0039-7531	Hülsensatz, kurz MB Sprinter (W906)	1
<i>bestehend aus:</i>			
	KL-0039-7533	Hülsensatz, kurz, MB Sprinter (W906)	1
3.1	KL-0039-1004	Aufnahmeadapter für Druckspindel	1
2.1	KL-0039-1106	Adapter M42 x 2 mm auf Ø30 mm	1

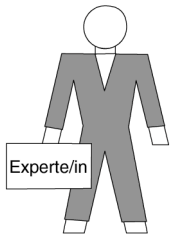
Pos.	Artikel Nr.	Bezeichnung	Menge
	KL-0039-7533	Hülsensatz, kurz, MB Sprinter (W906)	1
<i>bestehend aus:</i>			
	KL-0039-7534	Stützhülse mit Spannscheibe für MB Sprinter (W906)	1
10	KL-0039-1762	Druckhülse lang Ø62 mm	1
11	KL-0039-1662	Stützhülse kurz Ø62 mm	1
13	KL-0039-1829	Druckhülse	1

Pos.	Artikel Nr.	Bezeichnung	Menge
	KL-0039-7534	Stützhülse mit Spannscheibe für MB Sprinter (W906)	1
<i>bestehend aus:</i>			
5	KL-0039-1823-3	Spannscheibe	1
7	KL-0039-1823-4	Zylinderschraube M10 x 120 mm	3
8	KL-0039-1823-5	Distanzrohr	1
12	KL-0039-1828-1	Stützhülse für Bund Ø60 mm	1

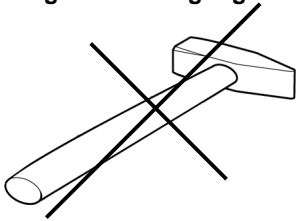
10. Umweltschonende Entsorgung

Pressvorrichtung bzw. Ergänzungssätze und Verpackungsmaterial gemäß nationaler Vorgaben entsorgen.

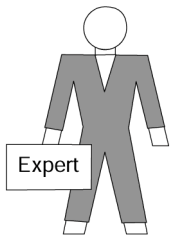
Produkt-Information komplett durchlesen und verstehen.



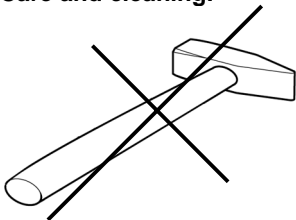
Pflege und Reinigung.



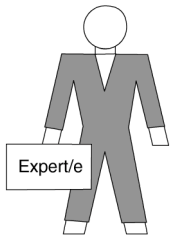
Carefully read the Product Information and make sure you have understood it correctly.



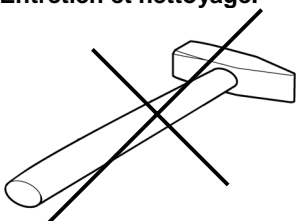
Care and cleaning.



Lisez entièrement l'information produit et assurez-vous de l'avoir bien comprise.



Entretien et nettoyage.



! **Vorschriften und Hinweise**

- Arbeiten an Fahrzeugen nur durch Fachpersonal unter Beachtung der Hinweise, Vorschriften und Sicherheitsvorschriften des Fahrzeugherstellers durchführen!
- Für alle Arbeiten am Fahrzeug gelten nur die vom Fahrzeughersteller vorgegebenen Daten.
- Alle angegebenen fahrzeugspezifischen Daten erfolgen unter Vorbehalt.
- Vor Inbetriebnahme durch Sichtprüfung überzeugen, dass das Werkzeug keine Beschädigung aufweist.

! **Folgende Punkte sind unbedingt zu beachten:**

- ✔ Vor Arbeitsbeginn Produkt-Information komplett durchlesen und verstehen.
- ✔ Niemals mit einem Hammer auf das Werkzeug schlagen.
- ✔ Werkzeug stets sauber halten. Als Schmiermittel für Spindeln und Gewinde ausschließlich Molybdändisulfid Paste **KL-0014-0030** verwenden.
- ✔ Generell dürfen nur KLANN Original-Ersatzteile verwendet werden.

! **Warnings and Notes**

- Any work on vehicles should only be performed by qualified specialist personnel observing and complying with the directions, provisions, and safety regulations specified by the vehicle manufacturer.
- Only the vehicle manufacturer's data apply any work on the vehicle.
- All specific vehicle data stated herein are supplied under reserve and without commitment.
- Before putting the tool into operation, visually check that it is not damaged.

! **It is imperative to observe the following points:**

- ✔ Before starting work, read the Product Information carefully and make sure you have understood it correctly.
- ✔ Never use a hammer on the tool!
- ✔ Always keep the tool clean. To lubricate spindles and threads, use Molybdenum Disulfide Paste **KL-0014-0030** only.
- ✔ ONLY use Original KLANN spare parts and accessories on the tool.

! **Prescriptions et remarques**

- Toute intervention sur le véhicule ne doit être effectuée que par du personnel spécialisé qualifié, tout en respectant les recommandations, prescriptions et consignes de sécurité du constructeur du véhicule.
- Pour toute intervention sur le véhicule, seules les données spécifiées par le constructeur du véhicule sont valables.
- Toutes les caractéristiques spécifiques au véhicule mentionnées sont données sous réserve.
- Avant la mise en service, contrôler visuellement que l'outil ne présente pas d'endommagement.

! **Les points suivants sont impérativement à respecter :**

- ✔ Avant de commencer le travail, lisez entièrement l'information produit et assurez-vous de l'avoir bien comprise.
- ✔ N'utilisez pas de marteau sur l'outil!
- ✔ Maintenez toujours l'outil en bon état de propreté. N'utilisez que de la pâte de bisulfure au molybdène **KL-0014-0030** pour lubrifier les tiges filetées et les filetages.
- ✔ Utilisez exclusivement les pièces de rechange et les accessoires d'origine KLANN sur l'outil.



Spezial-Werkzeugbau GmbH

(de) Wenn es darum geht, Reparaturarbeiten an Kraftfahrzeugen zu erleichtern und zu optimieren, kommen weltweit immer wieder die Spezialwerkzeuge von KLANN zum Einsatz.

Wir entwickeln und fertigen seit über 30 Jahren innovative Spezialwerkzeuge für alle Fahrzeugtypen. Oberstes Ziel ist es, die Reparaturen sicherer, einfacher, schneller und damit kosten-günstiger zu machen.

Dafür entwickeln wir intensiv in der eigenen Versuchswerkstatt, um noch schneller auf die Marktanforderungen reagieren zu können. Wir produzieren mit modernster Technologie und schulen in unserer Versuchswerkstatt direkt am Fahrzeug.

Mehr Information?!

Weitere Informationen und Spezialwerkzeuge finden Sie in unserem Hauptkatalog oder im Internet unter: www.klann-online.de



(fr) Quand il s'agit de simplifier et d'optimiser des réparations automobiles, ce sont les outils spéciaux KLANN qu'on utilise dans le monde entier.

Nous développons et fabriquons depuis de plus de 30 ans des outils spéciaux innovants pour tous types de véhicules. Notre objectif principal est de rendre les réparations plus sûres, plus simples, plus rapides et, par conséquent, plus économiques.

Pour répondre au plus vite aux exigences et aux attentes du marché nous recherchons et développons des solutions adaptées dans notre atelier expérimental. Nous appliquons les technologies de pointe à notre production et assurons la formation directement sur le véhicule dans notre centre de formation.

Plus d'informations?!

Vous trouverez plus d'informations et d'outils spéciaux dans notre catalogue principal ou sur Internet sous: www.klann-online.de
www.klann.fr



(en) When it comes to facilitating and optimizing professional vehicle repair, KLANN's special tools are the tool of choice, worldwide.

For more than 30 years, we have been developing and manufacturing innovative special tools for all types of vehicles.

It is our primary objective to make repairs safer, easier and faster and, thus, more economical.

To achieve this goal, we continuously design and develop special tools in our own fully equipped workshop. As a result, we are able to immediately respond to market needs and requirements.

As it has always been our aim to strive for consistent high-quality products we manufacture our tools with state-of-the-art technology and provide practical training directly on the vehicle in our training room.

More information?!

More information and special tools are available in our main catalogue or at www.klann-online.de
www.klanntools.co.uk
www.klanngedore.com

